

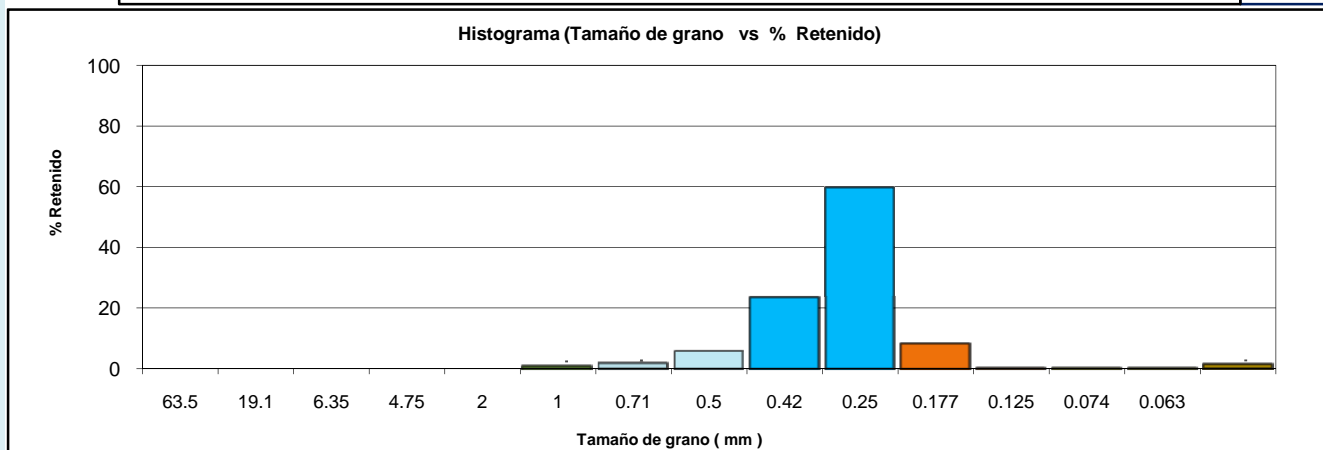
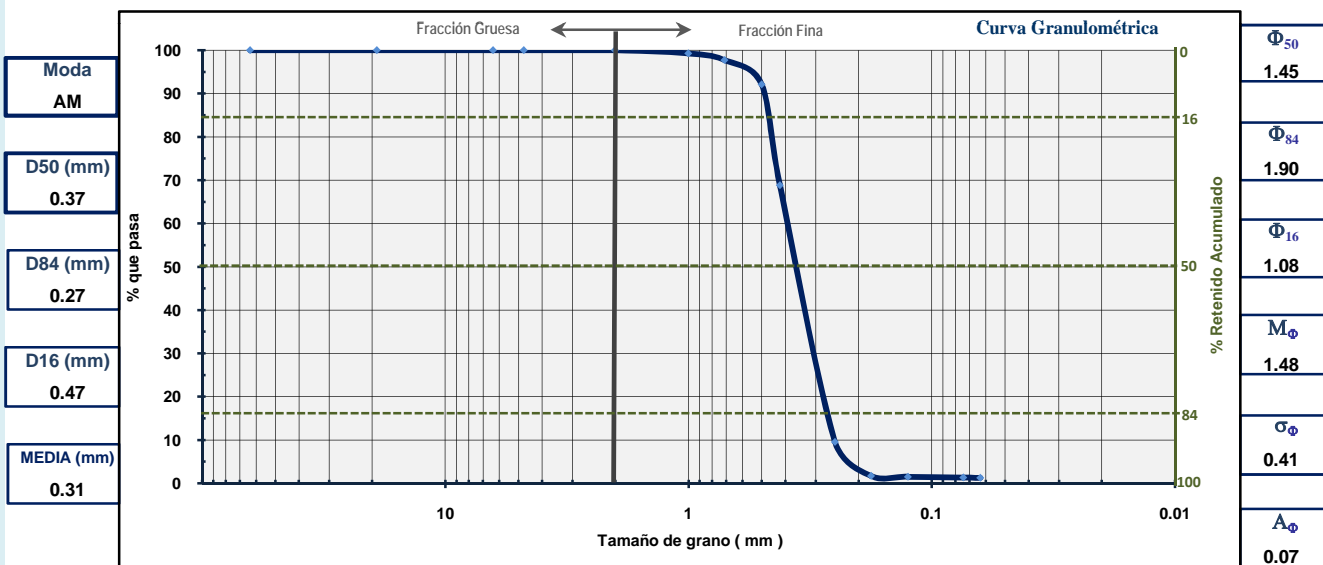
<b>Proyecto:</b>	Estudio Ecocartográfico del Litoral de las Islas de Menorca, Ibiza y Formentera. Ref.- 28-4811	<b>Ref. muestra:</b>	IF-63	<b>Profundidad (m):</b>	4.49
<b>Isla(s):</b>	Ibiza-Formentera	<b>Sistema de Referencia:</b>	ED50	<b>X=</b>	366360
		<b>Proyección:</b>	UTM (Huso 31)	<b>Y=</b>	4308584
		<b>Fecha:</b>	2009	<b>Peso inicial (gr):</b>	100.00

#### ANÁLISIS FÍSICO-QUÍMICOS

Materia Orgánica (%)	REDOX (mV)	Metales Pesados (mg/kg)				
2.2	83	Cadmio	Cobre	Mercurio	Plomo	Vanadio
		0.09	<2.5	<0.25	3.8	130

#### ANÁLISIS GRANULOMÉTRICOS

Proporción de materiales en la muestra (%).		Norma: ASTM (Escala Wentworth)					
		Tamiz	Diámetro de grano (mm)	Peso retenido (Acumulado) (gr)	% retenido	% retenido (Acumulado)	% que pasa
0.3	1.2	2.5"	63.5	0.00	0.00	0.00	100.00
8.1	7.2	3/4"	19.1	0.00	0.00	0.00	100.00
		1/4"	6.35	0.00	0.00	0.00	100.00
		Nº 4	4.75	0.00	0.00	0.00	100.00
		Nº10	2	0.00	0.00	0.00	100.00
		Nº18	1	0.71	0.71	0.71	99.29
		Nº25	0.71	2.25	1.54	2.25	97.75
		Nº35	0.5	7.90	5.65	7.90	92.10
		Nº40	0.42	31.18	23.28	31.18	68.82
		Nº60	0.25	90.43	59.25	90.43	9.57
		Nº80	0.177	98.31	7.88	98.31	1.69
		Nº120	0.125	98.48	0.17	98.48	1.52
		Nº200	0.074	98.64	0.16	98.64	1.36
		Nº230	0.063	98.76	0.12	98.76	1.24
			< 0.063	100.00	1.24	100.00	



Bolos (B)      Arena muy gruesa (AMG)      Arena media (AM)      Arena muy fina (AMF)  
 Gravass (G)      Arena gruesa (AG)      Arena fina (AF)      Limo/Arcilla (F)